

EVAKUERING

Studenter og ansatte sin viktigste oppgave ved brannalarm.

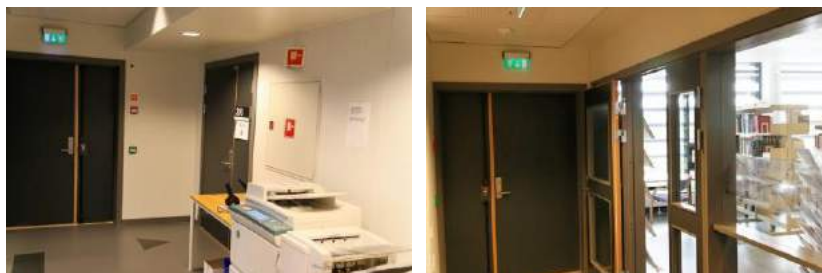
Følg rømningsskilt ut av



Rømningsvei gjennom Jæren Tingrett fra 3.etasje (også i og ved auditorium C).



Rømningsveier i 2.etasje på hver side av biblioteket.



Rømningsveier gjennom Jæren Tingrett i 4.etasje



HOVEDRØMNINGSVEI: Gjennom høgskolens inngangsdører og trapperom.



MANUELL DØRÅPNER.

Trykk inn glasset mot svart punkt for å åpne stengt dør.



MANUELL DØRÅPNER. Trykk på grønt felt for åpning av stengt dør.



**Heisen skal ikke brukes ved brann.
Funksjonshemmede tar seg ut i
trapperommet og venter på hjelp til
videre evakuering der.**



**Trapperommet har overtrykksvifte som
hindrer røyk fra å sive inn i
trapperommet.**



Vindu i trappen åpnes automatisk for å slippe ut overtrykksluft.



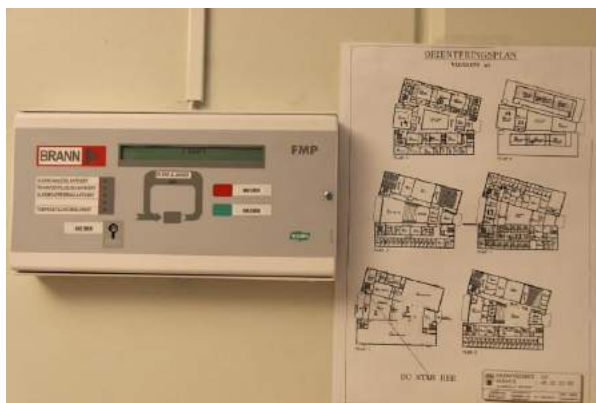
Høgskolens møteplass ved evakuering er på nordvestre hjørnet av bygget.



Møteplass ved evakuering.



BRANNTAVLE OG OVERSIKTSPLAN er plassert i resepsjonen. Denne viser hvilke røykvarslere/brannalarmer som er blitt utløst.



RØMININGSPLAN er plassert ved utgangsdøren i hver etasje.



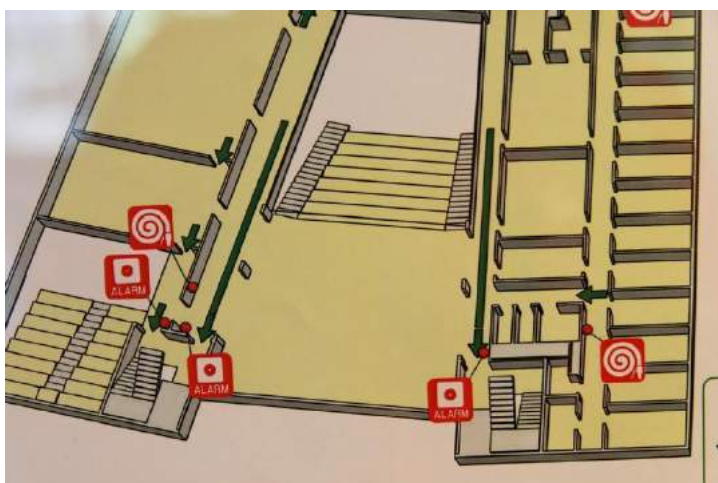
2. ETASJE MOT SØR. Viser rømningsveier, samt plassering av alarmer og slukkeutstyr.



2. ETASJE MOT NORD. Blå sirkelviser plassering av rømningplanoppslaget.



3. ETASJE MOT SØR



3. ETAJSE MOT NORD



4. ETASJE

