

# Evakueringsinstruks for studenter og ansatte

## VID Haraldsplass (Ulriksdal 10)

Alle studenter og ansatte har ansvar for å gjøre seg kjent med rømningsveier i bygget og følge gjeldene instruksjoner ved evakuering.

Rømningsplaner henger rundt i bygget.

### Instruks

#### Forebyggende brannvern:

- Du skal vite hvor rømningsveiene er
- Du skal vite hvor slukkeutstyret er montert og kunne bruke dette.

#### Ved brannalarm:

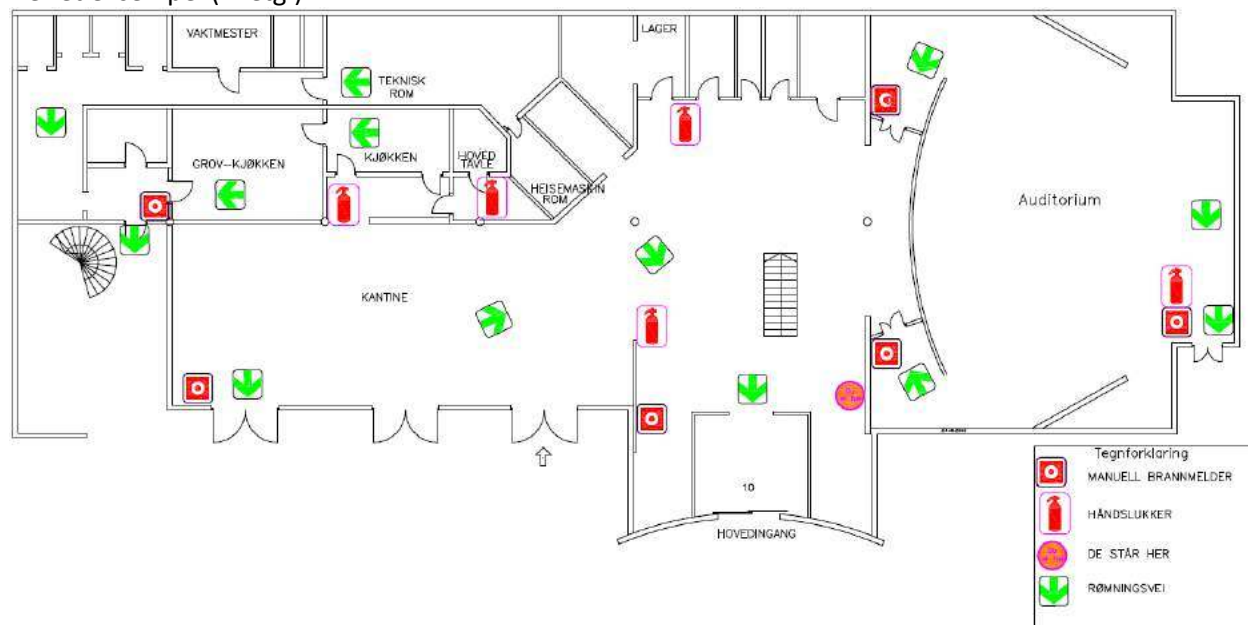
- Opptre rolig slik at det ikke oppstår panikk
- Assistere personer som trenger hjelp
- Gå til oppmøteplassen (nede på gressplenen ved Amfiet).

#### Ved brann:

- *Varsle:* Trykk på nærmeste alarmknapp, og ring **110**
- *Slukke:* Forsøke å slukke brannen
- *Redde:* Redd personer i fare
- *Begrense:* Lukk vinduer og dører
- *Evakuer.*

### Rømningsplan

Det henvises til oppslag i bygget samt opplæring for nye studenter / ansatte for gjennomgang av rømningsveiene. Her et eksempel (1. etg.):



### Møteplass ved evakuering

Nede på gressplenen ved Amfiet.